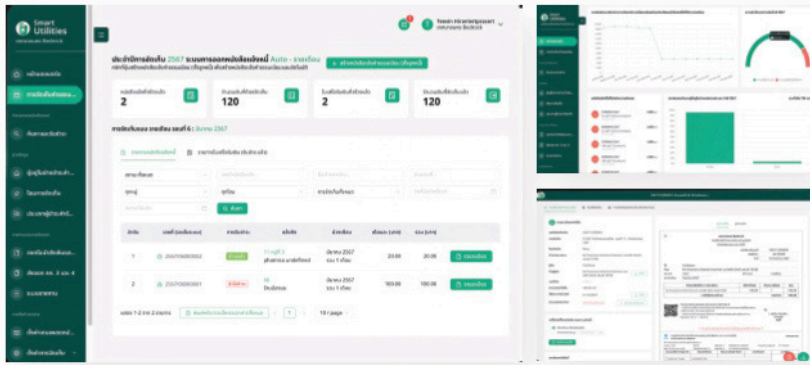
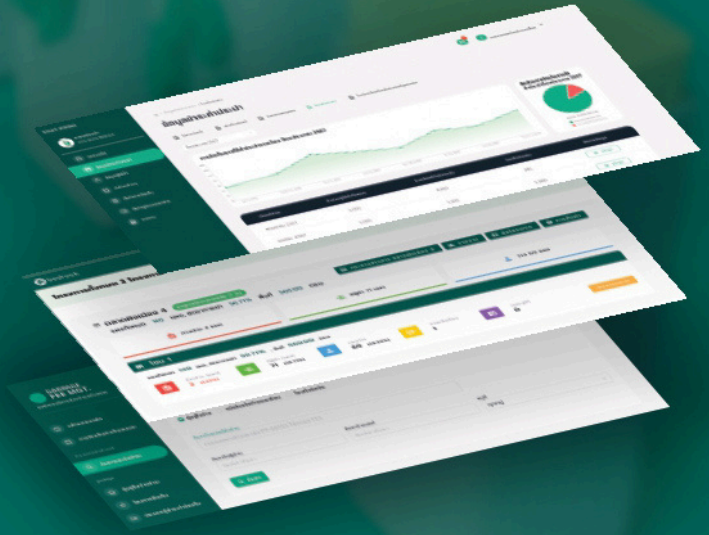


# ก้าวสู่ยุคดิจิทัลด้วย แพลตฟอร์มจัดเก็บ ค่าธรรมเนียมสาธารณูปโภค (ค่าธรรมเนียมขยะ ประปา ตลาด) Smart Utility

## เพื่อยกระดับการทำงาน ของหน่วยงานให้มีประสิทธิภาพ

บริหารและจัดเก็บค่าธรรมเนียมสาธารณูปโภคในรูปแบบออนไลน์ ที่รองรับการชำระหนี้แบบออนไลน์ เพื่ออำนวยความสะดวกแก่ประชาชน พร้อมเครื่องมือที่จะช่วยแบ่งเบาภาระงานและลดเวลาการดำเนินงาน ทั้งเจ้าหน้าที่และผู้บริหารแบบครบครัน เพิ่มประสิทธิภาพของการจัดเก็บค่าธรรมเนียมให้เป็นไปตามเป้าหมาย



## แพลตฟอร์มจัดเก็บค่าธรรมเนียม เก็บขยะมูลฝอยและสิ่งปฏิกูล

ช่วยให้การบริหารจัดการค่าขยะเป็นเรื่องง่าย ด้วยระบบที่สามารถตรวจสอบข้อมูลค่าขยะได้แบบเรียลไทม์ ประชาชนสามารถชำระค่าขยะแบบออนไลน์ได้สะดวกสบาย

แพลตฟอร์มยังมีเครื่องมือวิเคราะห์ข้อมูลที่จะช่วยให้เจ้าหน้าที่สามารถวางแผนการจัดเก็บค่าขยะได้อย่างมีประสิทธิภาพ และเพิ่มรายได้ให้กับหน่วยงาน

## คุณสมบัติเด่น

### สำหรับเจ้าหน้าที่

#### จัดการได้อย่างครอบคลุม

ออกใบแจ้งค่าธรรมเนียมได้อัตโนมัติ  
ดูข้อมูลการชำระค่าธรรมเนียม  
ขยะมูลฝอยรายครัวเรือนได้

#### มองเห็นภาพรวมด้วย แดชบอร์ดอัจฉริยะ

เพื่อการวางแผนบริหารงาน และ  
สามารถรับรายงานอัตโนมัติ ที่  
เหมาะกับการใช้งานของหน่วยงาน

#### เชื่อมต่อบูรณาการได้ หลากหลายเครื่องมือ

ทำงานร่วมกับอุปกรณ์พกพาของ  
เจ้าหน้าที่ในการลงพื้นที่ปฏิบัติงาน  
เชื่อมต่อกับแพลตฟอร์มดิจิทัล  
ข้อมูลเมือง (CDDP)

#### ยืดหยุ่นและรองรับการ ใช้งานได้หลากหลาย

สามารถตั้งค่าการใช้งาน และ  
เปลี่ยนแปลงอัตราการจัดเก็บ

### สำหรับประชาชน

#### ชำระเงินได้สะดวก ทุกช่องทาง

ชำระเงินได้หลากหลายช่องทาง  
ทั้งทางออนไลน์และออฟไลน์

ประชาชนสามารถตรวจสอบข้อมูล  
การชำระเงินได้เองผ่านแพลตฟอร์ม  
ออนไลน์

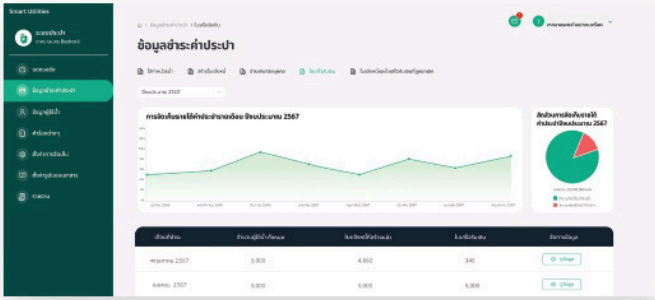


## ฝ่ายผลิตภัณฑ์ดิจิทัล

บริษัท โทรคมนาคมแห่งชาติ จำกัด (มหาชน)

โทร. : 0-2104-4289, 09-7474-9444

อีเมล : digitalsolutions\_sale@ntplc.co.th



## แพลตฟอร์มบริหารจัดการน้ำประปา

ตอบโจทย์ทุกความต้องการในการจัดการค่าน้ำประปา ลดภาระงานของเจ้าหน้าที่ และช่วยให้ประชาชนสามารถชำระค่าน้ำประปา ได้ทุกที่ทุกเวลา

### คุณสมบัติเด่น

#### ครบเครื่อง เรื่องบริหารจัดการน้ำประปา

จัดเก็บข้อมูลของผู้ใช้น้ำได้อย่างเป็นระบบ

AI ที่ช่วยวิเคราะห์ภาพถ่ายเลขมาตร และชุดอุปกรณ์พิกพาเพิ่มความสะดวกให้กับเจ้าหน้าที่ในการออกใบแจ้งหนี้ได้อย่างรวดเร็ว

#### รองรับการทำงานร่วมกับระบบอื่นๆ

เชื่อมต่อกับระบบคำร้องออนไลน์ ระบบมาตรวัดน้ำอัจฉริยะ

เชื่อมต่อกับระบบแพลตฟอร์มข้อมูลเมือง City Data Platform และ Line Official Account ของหน่วยงาน

#### ออนไลน์ ได้ทุกที่ผ่านแพลตฟอร์ม

ทำให้สามารถจัดการ พัฒนา และปรับปรุงได้อย่างต่อเนื่อง เช่น การออกใบแจ้งค่าน้ำประปาได้ทันที

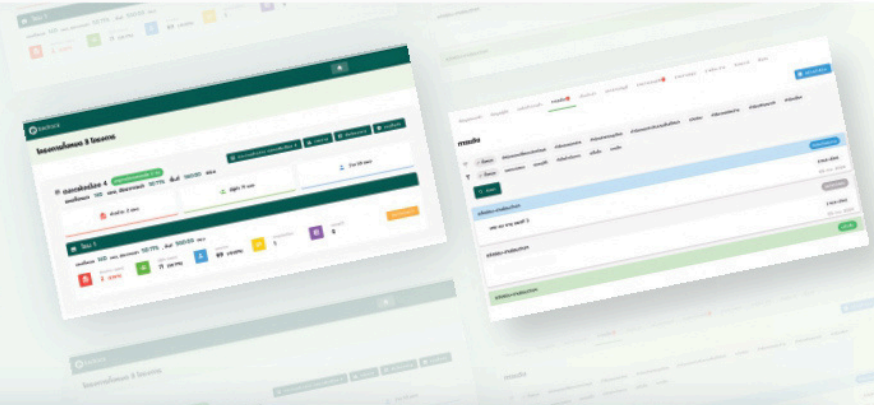
#### บริการประชาชนได้อย่างทั่วถึง

ประชาชนสามารถชำระค่าน้ำประปาได้ง่าย และสะดวกผ่านช่องทางออนไลน์ และสามารถตรวจสอบข้อมูลการใช้ น้ำ และประวัติการชำระเงินได้ด้วยตนเอง



## แพลตฟอร์มบริหารจัดการตลาด

ช่วยให้การบริหารจัดการตลาดเป็นเรื่องง่าย ด้วยระบบที่สามารถตรวจสอบสถานะของตลาดได้แบบเรียลไทม์ ไม่ว่าจะเป็นจำนวนผู้เช่า จำนวนลือคว่าง หรือรายงานการชำระค่าเช่า ผู้บริหารสามารถวางแผนการตลาดได้อย่างมีประสิทธิภาพ



### คุณสมบัติเด่น

#### สำหรับผู้ดูแลระบบ

#### บริหารจัดการได้ครบครัน

จัดเก็บประวัติของแผงค้าและผู้ค้าได้อย่างเป็นระบบ

ออกใบแจ้งหนี้เพื่อจัดการค่าเช่าแผง และเชื่อมต่อกับระบบชำระเงินแบบออนไลน์ผ่านแอปพลิเคชัน

#### เช็คสถานะของผู้ค้าได้แบบรวดเร็ว

ตรวจสอบสถานะการชำระค่าเช่าของผู้ค้าได้อย่างละเอียด

ติดตามและตรวจคำร้องจากผู้ค้าได้

#### ตัวช่วยบริหารจัดการได้อย่างมืออาชีพ

ดูรายงานทางการเงินและผลประกอบการได้อย่างครอบคลุม

#### สำหรับผู้ค้า

#### เชื่อมต่อได้ทุกที่ง่ายแค่ปลายนิ้ว

ตรวจสอบและชำระค่าเช่าได้ทุกที่ทุกเวลาผ่านแอปพลิเคชัน

#### เข้าถึงง่าย เข้าใจผู้ค้า

สร้างคำร้องต่างๆ ไปยังเจ้าหน้าที่ได้ผ่านแอปพลิเคชัน

#### ไม่พลาดทุกข่าวสาร

รับข่าวสารและประกาศต่างๆ เกี่ยวกับตลาดได้อย่างรวดเร็ว

