

แพลตฟอร์มดิจิทัลข้อมูลเมือง City Digital Data Platform : CDDP

ศูนย์บัญชาการด้านข้อมูลกลางของท้องถิ่น ที่รวบรวม จัดเก็บ จัดการ ข้อมูลด้านต่าง ๆ ของท้องถิ่น เพื่อช่วยในการวางแผนกำหนดนโยบาย แก้ไขปัญหา และพัฒนาท้องถิ่น

ขับเคลื่อนทุกการตัดสินใจ ด้วยข้อมูลเมืองแบบบูรณาการ

CDDP เป็นเครื่องมือพื้นฐานที่ช่วยให้ผู้บริหาร และเจ้าหน้าที่ท้องถิ่นใช้งานได้ง่าย สะดวกรวดเร็ว สนับสนุนการปฏิบัติงานอย่างบูรณาการ

ด้านโครงสร้างพื้นฐาน

เพื่อวางแผน ตั้งงบประมาณ และติดตามงานซ่อมบำรุง

ด้านความมั่นคง

เพื่อติดตามสถานการณ์ในพื้นที่ได้แบบเรียลไทม์

ด้านภัยพิบัติ

เพื่อวางแผน จัดการเยียวยา ผู้ได้รับผลกระทบ

ด้านสาธารณสุข

เพื่อการดูแลผู้ป่วยทุกกลุ่มอย่างทั่วถึงและครอบคลุม

ด้านสวัสดิการสังคม

เพื่อการดูแลสิทธิ์สวัสดิการประชากรกลุ่มเปราะบาง

ด้านสิ่งแวดล้อม

เพื่อวางแผนจัดการและการเก็บค่าธรรมเนียมขยะมูลฝอย



โครงสร้างพื้นฐาน



ความมั่นคง



ภัยพิบัติ



สาธารณสุข



สวัสดิการสังคม



สิ่งแวดล้อม

ภาพถ่ายเทียม ระบบขออนุญาตก่อสร้าง บริการบินสำรวจโดรน ระบบบริหารทรัพย์สิน ระบบแจ้งร้องเรียน บริการทำข้อมูล 2D & 3D Smart IoT (Smart Lighting, Meter, Sensor)

ติดตั้ง CCTV Public CCTV AI-CCTV

ภาพถ่ายเทียม ระบบโทรมาตร บริการบินสำรวจโดรน บริการสำรวจแม่น้ำ/คลอง ระบบแจ้งเตือนภัยพิบัติ

ชุดอุปกรณ์ตรวจสอบภาพเบื้องต้น (Care kit) อุปกรณ์เฝ้าระวังและติดตามผู้ป่วย เช่น Smart Watch

Smart Ambulance ระบบเยี่ยมบ้าน (swat.) Telemed & Telehealth ระบบขอความช่วยเหลือพิเศษ

MDVR & GPS Tracking Smart Utility : ระบบเก็บค่าขยะ ใบอนุญาตประกอบกิจการ



ฝ่ายผลิตภัณฑ์ดิจิทัล

บริษัท โทรคมนาคมแห่งชาติ จำกัด (มหาชน)

โทร. : 0-2104-4289, 09-7474-9444

อีเมล : digitalsolutions_sale@ntplc.co.th

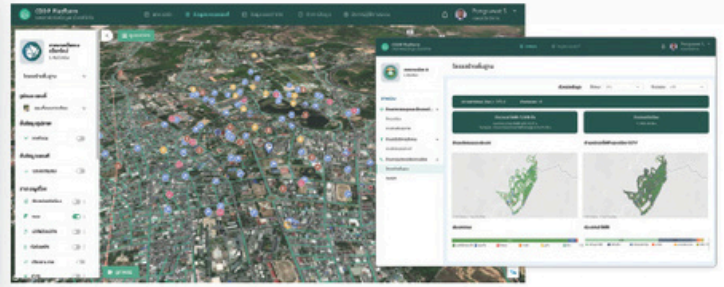


เชื่อมต่อเมือง สร้างอนาคต ด้วยแพลตฟอร์มดิจิทัลข้อมูลเมือง

แพลตฟอร์มเพื่อการบูรณาการข้อมูลทั้งภายในและภายนอกหน่วยงาน เป็นเครื่องมือที่ช่วยให้ทุกภาคส่วนตัดสินใจได้อย่างแม่นยำ พร้อมรับมือทุกสถานการณ์

ด้านโครงสร้างพื้นฐาน

- ติดตาม วางแผน และปรับปรุงโครงสร้างพื้นฐานสาธารณูปโภค สาธารณูปการของท้องถิ่น
- รองรับการเชื่อมต่อกับอุปกรณ์ IoT ได้หลากหลายรูปแบบ
- ข้อมูลจะถูกจัดเก็บตามแนวทางการประเมินประสิทธิภาพขององค์กรปกครองส่วนท้องถิ่น (Local Performance Assessment: LPA)

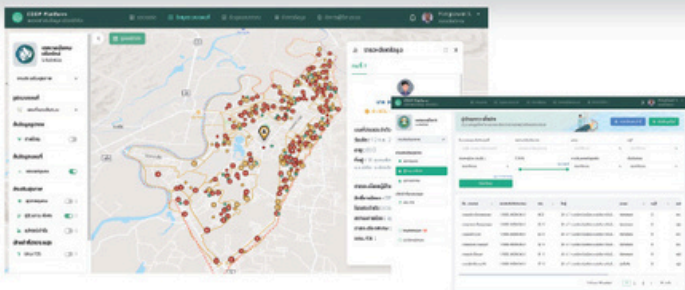
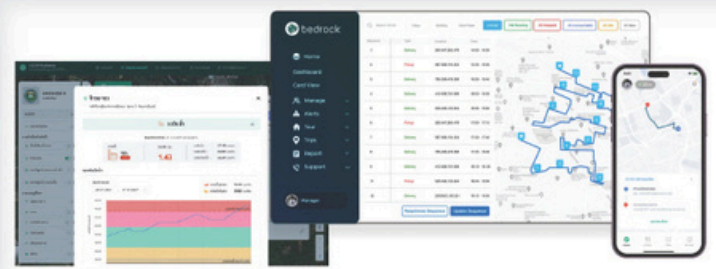


ด้านความมั่นคง

- ติดตามสถานการณ์ในพื้นที่ ด้วยการเชื่อมโยงข้อมูลจาก กล้อง CCTV ทั่วทุกมุมเมือง เพื่อให้เจ้าหน้าที่สามารถดูภาพสดได้แบบ real-time
- รองรับการดูแบบ War room โดยสามารถดูหลายกล้องในครั้งเดียว

ด้านภัยพิบัติ

- แสดงข้อมูลเพื่อการตัดสินใจยามเกิดเหตุภัยพิบัติ และมีการแจ้งเตือนเมื่อระดับน้ำเข้าสู่ภาวะวิกฤติ
- ระบบวิเคราะห์และแสดงผลข้อมูลเชิงพื้นที่ของครัวเรือนที่อยู่ในพื้นที่อพยพได้ ทำให้ท้องถิ่นสามารถจัดการช่วยเหลือได้รวดเร็ว โดยเฉพาะครัวเรือนที่มีกลุ่มเปราะบาง
- ประชาชนสามารถเข้าถึงข้อมูลเพื่อเตรียมพร้อมรับมือกับสถานการณ์ฉุกเฉินได้อย่างทันก่วงที่ด้วยบริการข้อมูลระดับน้ำ และน้ำฝน

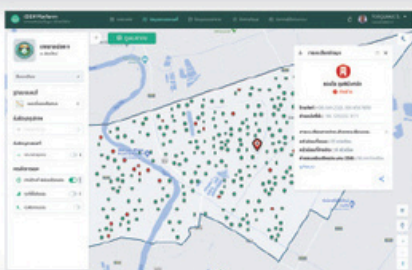
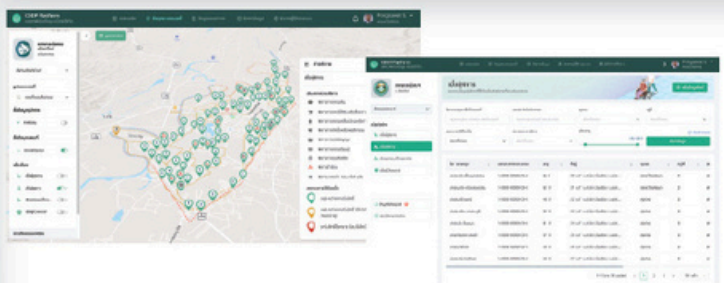


ด้านสาธารณสุข

- มีข้อมูลให้เจ้าหน้าที่สามารถติดตามสถานการณ์สุขภาพทั้งในระดับครัวเรือน และระดับชุมชน ทั้งการติดตามอาการผู้ป่วยกลุ่มโรค NCDs ผู้ป่วยภาวะพึ่งพิง โดยจะแสดงผลด้านสุขภาพ เช่น ผลตรวจสุขภาพโรคประจำตัว ค่า ADL เป็นต้น
- รองรับการเชื่อมต่อกับอุปกรณ์ IoT เช่น Smart Watch สายห้อยคอ สำหรับผู้สูงอายุ และชุดตรวจวัดกรองสุขภาพเบื้องต้น

ด้านสวัสดิการสังคม

- รวบรวม จัดเก็บ และแสดงผลข้อมูลการจัดสรรสวัสดิการทางสังคม และเงินช่วยเหลือต่างๆ เช่น เบี้ยผู้สูงอายุ เบี้ยผู้พิการ เงินอุดหนุนเด็กแรกเกิด เป็นต้น
- มีระบบแจ้งเตือนเจ้าหน้าที่สำหรับผู้ที่ครบกำหนดต่ออายุบัตร เช่น บัตรผู้พิการ เป็นต้น



ด้านสิ่งแวดล้อม

- แสดงผลสถานะครัวเรือนที่ได้ชำระค่าธรรมเนียมจัดเก็บขยะ ในแต่ละเดือน ช่วยให้เจ้าหน้าที่สามารถติดตามกวดถาม ผู้อยู่อาศัยให้มาชำระค่าธรรมเนียมในวันที่กำหนดได้
- แสดงผลข้อมูลของจุดติดตั้งถังขยะ ตำแหน่งของบ่อฝังกลบขยะ และยังรองรับการทำงานกับเซนเซอร์เพื่อติดตามปริมาณขยะ ในแต่ละถังในพื้นที่